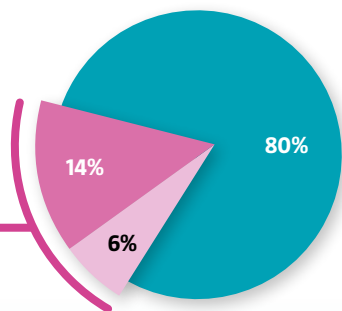


Ouderenzorg nu en in de toekomst

Ouderen in Nederland in 2016

- Vitale ouderen
- Ondersteuning thuis en wijkverpleging
- Verpleeghuis



2016:
6 van de 7
ouderen
woont thuis

80-plussers



2025:
3,2 miljoen
eenpersoons-
huishoudens
in NL

Vergrijzing



2025: **22%** van de
Nederlandse bevolking
> 65 jaar

ONDERSTEUNING THUIS

WIJKVERPLEGING

REVALIDATIE EN HERSTEL

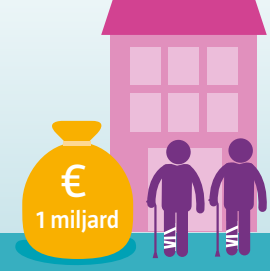
VERPLEEGHUISZORG



Hulp bij het huishouden



2016: 270.000 / 2025: 350.000 cliënten



2016: ca 70.000 cliënten



2016: 110.000 cliënten / 2025: 141.000 cliënten



Mantelzorg door familie, vrijwilligers en burger.

TOEKOMST

- ▶ Rol familie, vrijwilligers en burger: grenzen aan mantelzorg
- ▶ **Ouderen wonen alleen:** meer behoefte aan alternatieve woonvormen
- ▶ **Ouderen wonen langer thuis:** meer wijkverpleging
- ▶ Tijdelijke zorg: meer eerstelijnsverblijf (ELV) en Geriatrische Revalidatiezorg (GRZ)
- ▶ Verpleeghuiszorg: intensievere zorg, kortere verblijfsduur
- ▶ Werken in de ouderenzorg: **ca. 100.000 medewerkers extra nodig**

Per jaar + **3.000** medewerkers (gevolg groei)

Per jaar + **12.000** medewerkers (vervanging)

▶ Behandelduur gem. 6 mnd



Toename tijdelijke zorg bv. om te herstellen van een operatie.

- ▶ Verblijfsduur ELV gem. 42 dagen
- ▶ Verblijfsduur GRZ max. 6 mnd



+ **70.000** medewerkers (gevolg kwaliteitskader)

Per jaar + **3.000** medewerkers (gevolg groei)

Per jaar + **10.000** medewerkers (vervanging)

- ▶ Zwaardere zorg
- ▶ Meer eisen aan kwaliteit
- ▶ Verblijfsduur korter (2016: gem. 9 mnd)